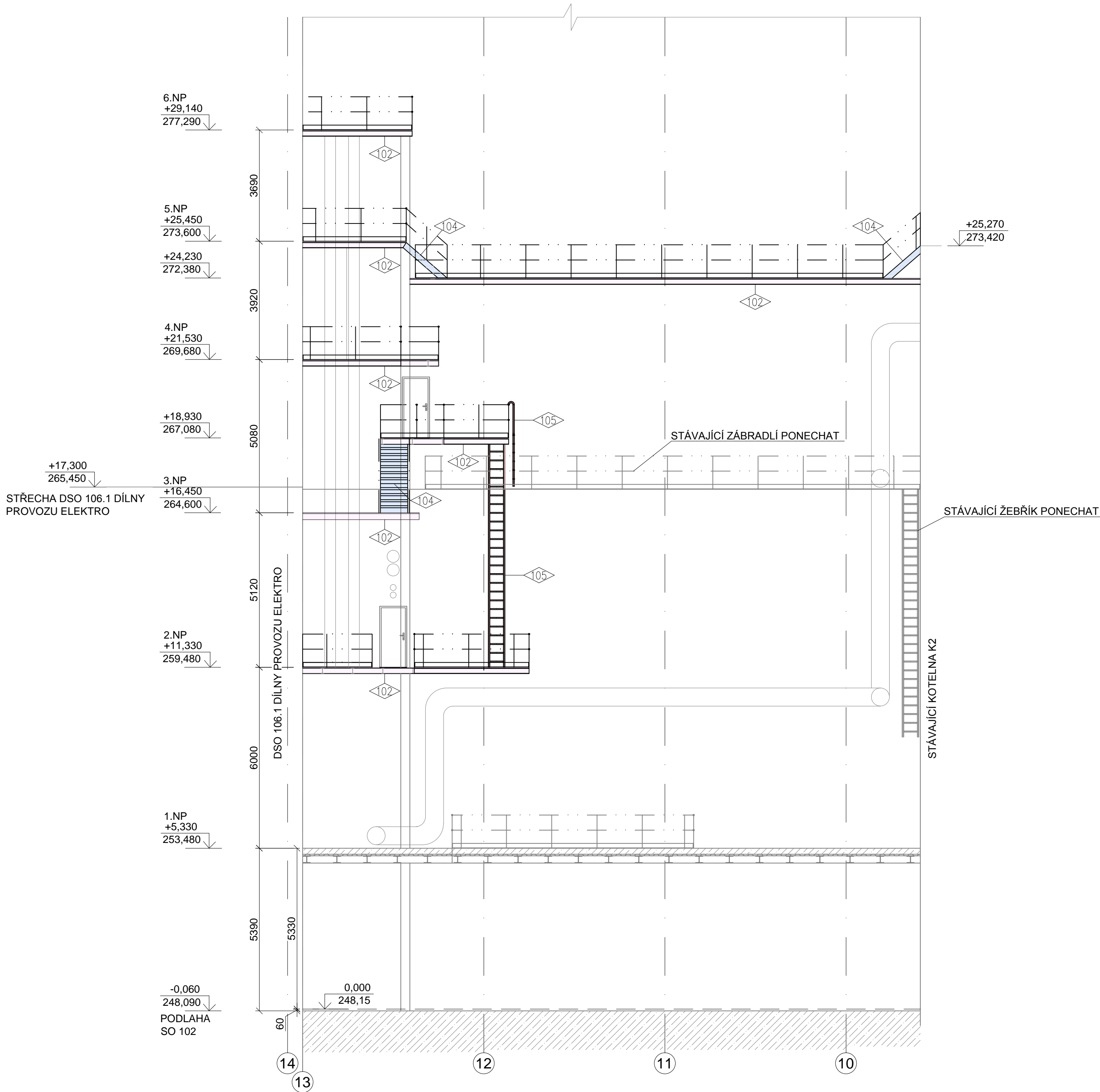


DSO 102.1 STAVEBNÍ ÚPRAVY V SO 102

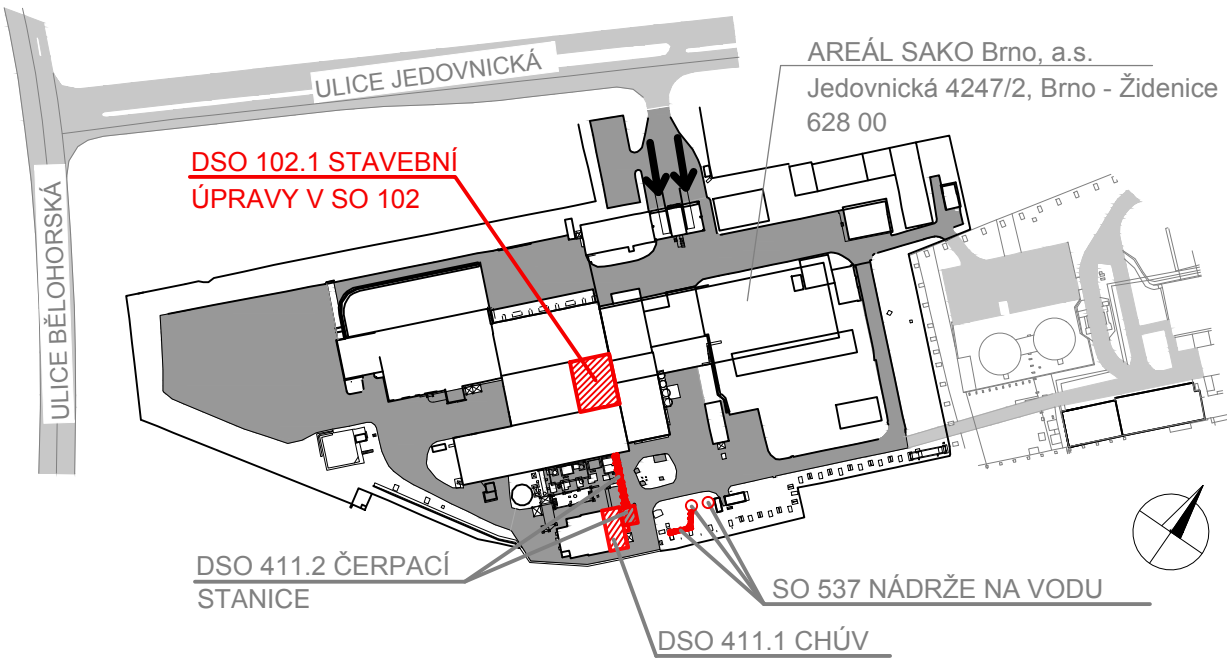
BOURACÍ PRÁCE - ŘEZ B - B



LEGENDA:

- 102 DEMONTÁŽ PLOŠIN VČETNĚ ZÁBRADLÍ A ZAKRYTÍ (ŽB PLECH, ROŠT)
- 104 DEMONTÁŽ SCHODIŠTĚ VČETNĚ ZÁBRADLÍ A SCHODIŠŤOVÝCH STUPŇŮ
- 105 DEMONTÁŽ ŽEBŘÍKŮ
- STÁVAJÍCÍ KONSTRUKCE

KEY PLAN



KONCEPT DOKUMENTACE PRO ODSOUHLASENÍ

0,000 = 248,150 m.n.m

SOUŘADNICOVÝ SYSTÉM JTSK, VÝŠKOVÝ SYSTÉM B.p.v.

OPTIMALIZACE POMOCNÝCH PROVOZŮ

STAVBA OPTIMALIZACE POMOCNÝCH PROVOZŮ - ČÁST III.		INVESTOR STAVBY SAKO SAKO Brno, a.s. Jedovnická 4247/2 628 00 Brno		Č. VYHOTOVENÍ
MÍSTO STAVBY SAKO Brno, a.s. Jedovnická 4247/2, Brno		JMÉNO		REVIZE ČÍSLO
		DATUM		
		PODPIS		
		PROJEKTANT	KONTROLOVAL	
STUPEŇ PD: DVSP	JMÉNO Ing. P.Otěpková	Ing. J. Novotný	Ing. P.Otěpková	
ZAK. ČÍSLO: 20-02-05.3	DATUM 10/2020	10/2020	10/2020	
MĚŘÍTKO: 1:100	PODPIS	PROJEKTANT	KONTROLOVAL	VED. PROJEKTANT
ALEF BRNO spol. s r.o. Smetanova 3 602 00 BRNO IČO: 469 81 594 tel./fax: 00420 541249171 e-mail: info@alefbrno.cz		NÁZEV VÝKR. DSO 102.1 STAVEBNÍ ÚPRAVY V SO 102 D.1.1 ARCHITEKTONICKO - STAVEBNÍ ŘEŠENÍ BOURACÍ PRÁCE - ŘEZ B - B		
		ČÍSLO VÝKR. 20-02-05.3-DSO102.1-D.1.1-V-015	ČÁST: D.1.1.b.15	